

# BALANCE keyboard

## Brugermanual



## Indeholder

1. Balance Keyboard
2. Dongle (trådløs modtager)
3. USB forlængerkabel
4. To AAA-Batterier
5. User Guide



## Funktions- og mediekontroltaster

- A. Mediekontrol
- B. Programfunktioner
- C. Interfacefunktioner
- D. Fn-taster\*
- E. Hævere
- F. Batterirum og dongleopbevaring
- G. Tænd/sluk knap\*\*

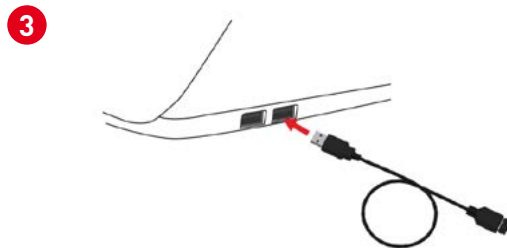
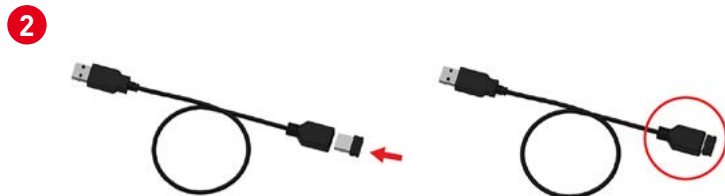
\*) Fn tasten skifter mellem funktionstasterne (F1-F12) og mediekontrol. Mediekontrol er aktiveret som standard.

\*\*) Fjern fanen fra batterirummet for at tænde enheden første gang. Det er kun nødvendigt at slukke enheden ved længere tids opbevaring eller transport af produktet.



## Begynd at bruge dit keyboard

- 1 Fjern fanen fra batterirummet, og fjern donglen fra undersiden af tastaturet.
- 2 Sæt donglen til forlængerkablet.
- 3 Sæt forlængerkablet i din computers USB-port.



## Keyboardpositioner

De justerbare ben på Balance Keyboard har tre positioner:

- Positiv hældning
- Neutral hældning
- Negativ hældning



Positiv hældning



Neutral hældning



Negativ hældning

## Keyboard genveje - Tænd/Sluk knap

Tænd-/slukknappen slår dit Balance Keyboard TIL/FRA.

Når du slår dit Balance Keyboard TIL, blinker LED-pærerne på venstre side af tastaturet fra BUND til TOP. Når du slår det FRA, blinker LED-pærerne fra TOP til BUND.

Ved FRA, slår du ikke tastaturet TIL ved at trykke på tasterne. Kun tænd-/slukknappen kan slå dit tastatur TIL igen.



## Keyboard genveje - PC- & Mac indstilling

Som standard er Balance Keyboard i pc-indstilling.

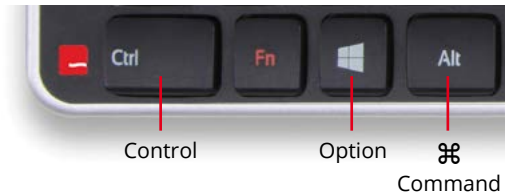
Hold Windows-tasten nede, og brug tænd-/slukknappen til at skifte.

Mac-indstilling – LED-pærer blinker fra TOP til BUND

Pc-indstilling – LED-pærer blinker fra BUND til TOP



Mac-taster:



## Keyboard genveje - Parring

Ctrl + tænd-/slukknop starter parring og sletter enhver eksisterende dongle-forbindelse.

Balance Keyboard leveres med en dongle, der allerede er parret. Hvis dit Balance Keyboard og donglen af en eller anden grund mister parringen, kan du parre dem igen ved at følge denne instruktion.

Hold Control nede, og tryk én gang på tænd-/slukknappen for at parre tastatur og dongle.

Bemærk: Hold donglen så tæt som muligt ved tænd-/slukknappen under parring.



## Keyboard genveje - Funktionsknapper

Fn + tænd-/slukknop skifter mellem funktionsknapper (F1-F12) og mediefunktioner som standardindstilling.

Som standard leveres Balance Keyboard med funktionstaster slået FRA.

Tryk på Fn-tasten for at aktivere funktionstasterne.

Slå standardindstilling af funktionstaster TIL ved at holde Fn nede og trykke på tænd-/slukknappen én gang.

Du kan finde flere oplysninger på:  
[www.contourdesign.dk](http://www.contourdesign.dk)

Contour Design Nordic A/S  
Borupvang 5B, st.tv.  
2750 Ballerup  
Denmark  
Telefon: +45 70 27 02 27  
E-mail: [info@contour-design.com](mailto:info@contour-design.com)

Testet og overholder FCC og  
IC's standarder.

#### FCC-erklæring

Ændringer eller tilpasninger, som ikke er udtrykkeligt godkendt af den part, der er ansvarlig for regelefterlevelse, kan medføre, at brugerens ret til at anvende enheden bortfalder.

Enheden er blevet testet og overholder grænseværdierne for digitalt udstyr i klasse B i henhold til afsnit 15 i FCC-reglerne. Disse grænseværdier har til formål at sikre rimelig beskyttelse mod skadelig interferens, når enheden er installeret i et privat hjem. Enheden genererer, benytter og kan udsende radiofrekvenser og kan, hvis den ikke installeres og anvendes i overensstemmelse med instruktionerne, forårsage interferens, som forstyrrer øvrig radiokommunikation. Der er dog ingen garanti for, at der ikke vil forekomme interferens i den enkelte installation. Hvis enheden forårsager interferens, som forstyrrer modtagelsen af radio- eller tv-signaler, hvilket man kan verificere ved at tænde og slukke for enheden, kan brugeren forsøge at afhjælpe interferensen ved hjælp af en eller flere af følgende metoder:

- Vend eller flyt modtagerantennen.

- Øg afstanden mellem enheden og modtageren.

- Sæt enheden i en stikkontakt på en anden sikringsgruppe end den, som modtageren er tilkoblet.

- Bed forhandleren eller en erfaren radio-/tv-tekniker om hjælp.

Denne enhed overholder afsnit 15 i FCC-reglerne. Brug af enheden er betinget af følgende to betingelser (1) denne enhed må ikke forårsage skadelig interferens, og (2) denne enhed skal acceptere enhver form for modtaget interferens, herunder også interferens, som kan forårsage uønskede driftsforstyrrelser.

#### IC-erklæring

Denne enhed er i overensstemmelse med Industry Canadas licensfritagne RSS'er. Brug af enheden er betinget af følgende to betingelser:

(1) Enheden må ikke forårsage interferens, og

(2) Enheden skal acceptere enhver form for interferens, herunder også interferens, som kan forårsage uønskede driftsforstyrrelser.

Betegnelsen "IC: " inden certificerings-/registreringsnummeret angiver udelukkende, at Industry Canadas tekniske specifikationer er overholdt. Dette produkt overholder Industry Canadas relevante tekniske specifikationer.

#### Garanti

Hvis der opstår en funktionsmæssig defekt, som skyldes en produktionsfejl, erstatte vi produktet med et nyt. Denne garanti dækker ikke skader, som er opstået på grund af fejlagtig brug af produktet.

Bemærk!

Ethvert forsøg på at skille produktet ad vil medføre, at garantien bortfalder.

