

RollerMouse Free3

Wireless

Produktmanual



contour 

Æskens indhold

1. RollerMouse Free3 Wireless
2. To korte tastaturstøtter
3. To lange tastaturstøtter
4. Trådløs modtager
5. USB 2.0-kabeladapter
6. Ladekabel



RollerMouse-funktioner

- A. Rullestav
- B. Cursorhastighed og indikator for batteriniveau
- C. Kopiér
- D. Indsæt
- E. Tilbage
- F. Frem
- G. Venstreklik
- H. Højreklik
- I. Scrollhjul
- J. Dobbeltklik med ét tryk

Hvis du ønsker yderligere musefunktioner og specifikke indstillinger til Mac, kan du downloade vores driver på www.contourdesign.dk.



Tastaturplacering

Inden du tilslutter enheden, skal du kontrollere tastaturets højde og vinkel og finde den indstilling, der føles mest komfortabel for dig. Med tastaturstøtterne kan du finde den rigtige vinkel og højde, uanset hvilken type tastatur du bruger. Mellemrumstasten på dit tastatur skal være placeret lige ud for rullestaven. For at sikre den mest ergonomiske arbejdsstilling skal tastaturets forkant være tæt på rullestaven.

Contour Designs Balance Keyboard er det perfekte supplement til Free3 Wireless. Balance Keyboard er specialdesignet til RollerMouse, så det er i niveau med rullestaven, og det kan nemt indstilles til en positiv, neutral eller negativ hældning.



Positiv hældning



Neutral hældning



Negativ hældning

Montering af tastaturstøtter

Indsæt enden af tastaturstøtten **2** i åbningen på bagsiden af RollerMouse Free3 Wireless.



Sørg for, at den korte og den lange tastaturstøtte, **2** og **3**, er lige ud for hinanden, og pres derefter de to dele sammen, indtil du hører dem klikke på plads.



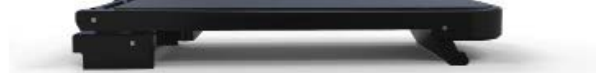
Tastaturstøtternes hældning



Negativ hældning



Positiv hældning



Neutralt hævet



Neutralt fladt

Afbryder

Afbryderen er placeret på undersiden af Free 3 Wireless. Sørg for, at afbryderen står på ON før tilkobling til computeren.



RollerMouse Free3 Wireless har optimeret strømstyring. Enheden skal kun slukkes, når du rejser, eller hvis den skal pakkes væk i længere tid.

Tilslutning til en computer

Sæt den trådløse modtager **4** eller ladekablet **6** i computerens USB-port. Giv din computer nogle få sekunder til at installere automatisk.



USB 2.0-kabeladapter

Dette kabel **5** giver en bedre forbindelse* til trådløse USB 2.0-enheder ved tilslutning til USB 3.0-hubs.

Brug den medfølgende USB-kabeladapter, hvis enheden ikke modtager optimalt.

*Du finder mere information om tilslutning af trådløse USB 2.0-produkter til USB 3.0-hubs på vores website www.contourdesign.dk.

Sådan bruger du rullestaven

Rullestaven **A** har to funktioner:

- Cursoren bevæges, ved at man bevæger rullestaven fra side til side og op og ned.
- Venstreklik udføres, ved at man trykker rullestaven ned.



Justering af klikfølsomhed

For at opnå optimal kontrol kan du indstille, hvor hårdt man skal trykke for at udføre et museklik. Brug slideren til indstilling af klikfølsomhed, der sidder på undersiden af din RollerMouse Free3 Wireless. Den skal blot skydes til siden, indtil du finder den klikfølsomhed, der passer dig bedst.



Slå rullestavsklik TIL/FRA

For at slå rullestavens klikfunktion fra skal du holde knappen til indstilling af cursorhastighed **A** nede, samtidig med at du trykker på rullestaven **B**. Gentag dette for at slå rullestavens klikfunktion til igen.



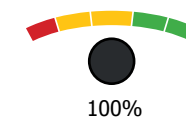
Batteriniveau

Free3 Wireless har et indbygget genopladeligt batteri. Hvis du vil se din enheds batteriniveau, skal du klikke én gang på knappen til justering af cursorhastighed **B**. Free3 Wireless viser først den valgte DPI-indstilling og derefter det aktuelle batteriniveau (Rød, Orange, Grøn).

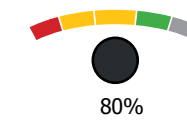
Hvis din Free3 Wireless er ved at løbe tør for strøm, begynder den midterste LED-indikator at blinke rødt.

For at lade batteriet op skal du sætte ladekablet i din Free3 Wireless og tilslutte den til en USB-indgang på din computer.

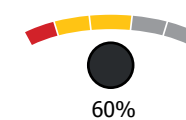
Free3 Wireless har en forventet batterilevetid på cirka 1 måned ved daglig brug.



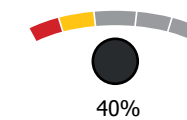
100%



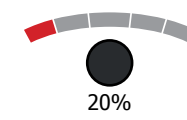
80%



60%



40%

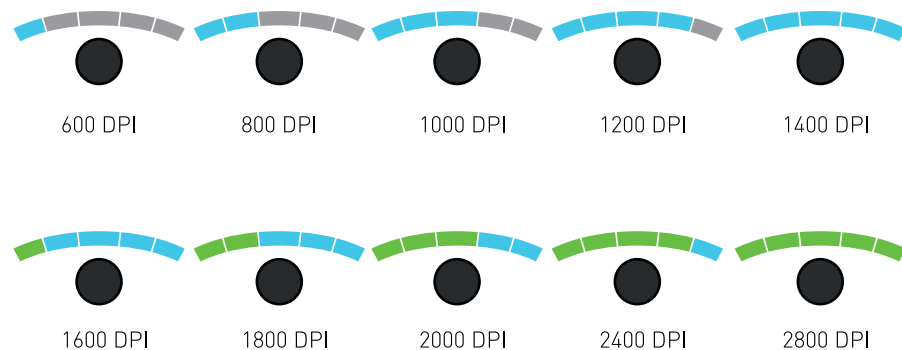


20%

Indstil cursorhastighed

Tryk på knappen til indstilling af cursorhastighed **B** for at skifte mellem cursorhastighederne. Der er ti hastighedsindstillinger, som spænder fra langsomt (600 DPI) til hurtigt (2800 DPI). Den valgte hastighed angives med LED-indikatorer som vist på illustrationen.

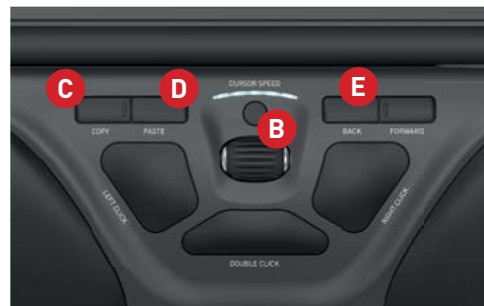
Tryk på knappen til indstilling af cursorhastighed **B** én gang for at få vist den valgte DPI-indstilling.



Styresystem

RollerMouse Free3 Wireless har 3 tilstande. PC-tilstand, Mac-tilstand og HID-tilstand. Anvend følgende knapkombinationer for at vælge den indstilling, der passer til dit styresystem.

- B** + **C** : PC-tilstand (Hold knappen til indstilling af cursorhastighed nede, og tryk på Kopiér)
- B** + **D** : Mac-tilstand (Hold knappen til indstilling af cursorhastighed nede, og tryk på Indsæt)
- B** + **E** : HID-tilstand (Hold knappen til indstilling af cursorhastighed nede, og tryk på Tilbage)



Forskellige tilstandsindstillinger

PC-tilstand	LED-indikatorerne lyser fra venstre mod højre.	Window
MAC-tilstand	LED-indikatorerne lyser fra højre mod venstre.	OS
HID-tilstand	Begge sider ind mod midten.	Linux

Sådan ændrer du dobbeltklik-knappen til mellemknap-funktion

Hvis du have dobbeltklikknappen **B** til at fungere som mellemklik, skal du holde knapperne **B** og **J** inde i to sekunder, indtil LED-indikatorerne blinker som bekræftelse. Gentag processen for at skifte tilbage til dobbeltklikfunktion.



Parring

Mens RollerMouse Red er i nærheden af donglen, skal du holde knapperne venstreklik **G**, højreklik **H** og cursorhastighed **B** inde samtidig, indtil LED-indikatoren bliver grøn og blinker to gange.



Du kan finde flere oplysninger på:
www.contourdesign.dk

Contour Design Nordic A/S
Borupvang 5B, st.tv.
2750 Ballerup
Denmark
Telefon: +45 70 27 02 27
E-mail: info@contour-design.com

Testet og overholder FCC og
IC's standarder.



FCC-erklæring

Ændringer eller tilpasninger, som ikke er udtrykkeligt godkendt af den part, der er ansvarlig for regelefterlevelse, kan medføre, at brugerens ret til at anvende enheden bortfalder.

Enheden er blevet testet og overholder grænseværdierne for digitalt udstyr i klasse B i henhold til afsnit 15 i FCC-reglerne. Disse grænseværdier har til formål at sikre rimelig beskyttelse mod skadelig interferens, når enheden er installeret i et privat hjem. Enheden genererer, benytter og kan udsende radiofrekvenser og kan, hvis den ikke installeres og anvendes i overensstemmelse med instruktionerne, forårsage interferens, som forstyrrer øvrig radiokommunikation. Der er dog ingen garanti for, at der ikke vil forekomme interferens i den enkelte installation. Hvis enheden forårsager interferens, som forstyrrer modtagelsen af radio- eller tv-signaler, hvilket man kan verificere ved at tænde og slukke for enheden, kan brugeren forsøge at afhjælpe interferensen ved hjælp af en eller flere af følgende metoder:

- Vend eller flyt modtagerantennen.
- Øg afstanden mellem enheden og modtageren.
- Sæt enheden i en stikkontakt på en anden sikringsgruppe end den, som modtageren er tilkoblet.
- Bed forhandleren eller en erfaren radio-/tv-tekniker om hjælp.

Denne enhed overholder afsnit 15 i FCC-reglerne. Brug af enheden er betinget af følgende to betingelser (1) denne enhed må ikke forårsage skadelig interferens, og (2) denne enhed skal acceptere enhver form for modtaget interferens, herunder også interferens, som kan forårsage uønskede driftsforstyrrelser.

IC-erklæring

Denne enhed er i overensstemmelse med Industry Canadas licensfritagne RSS'er. Brug af enheden er betinget af følgende to betingelser:

- (1) Enheden må ikke forårsage interferens, og
- (2) Enheden skal acceptere enhver form for interferens, herunder også interferens, som kan forårsage uønskede driftsforstyrrelser.

Betegnelsen "IC: " inden certificerings-/registreringsnummeret angiver udelukkende, at Industry Canadas tekniske specifikationer er overholdt. Dette produkt overholder Industry Canadas relevante tekniske specifikationer.

Garanti

Hvis der opstår en funktionsmæssig defekt, som skyldes en produktionsfejl, erstatte vi produktet med et nyt. Denne garanti dækker ikke skader, som er opstået på grund af fejlagtig brug af produktet.

Bemærk!

Ethvert forsøg på at skille RollerMouse ad vil medføre, at garantien bortfalder.