

Contour Mouse

Wireless

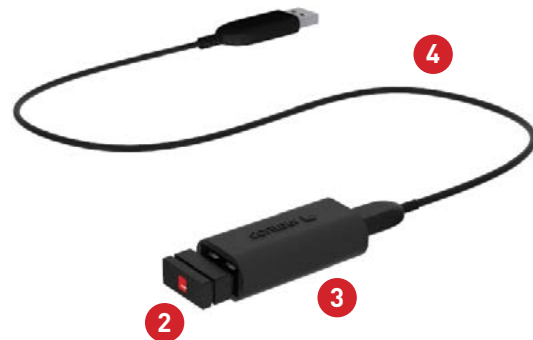
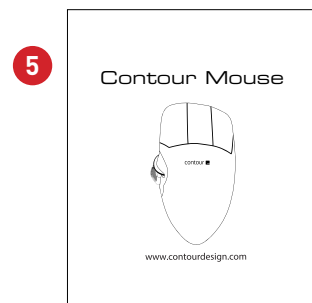
Produktmanual



contour 

Æskens indhold

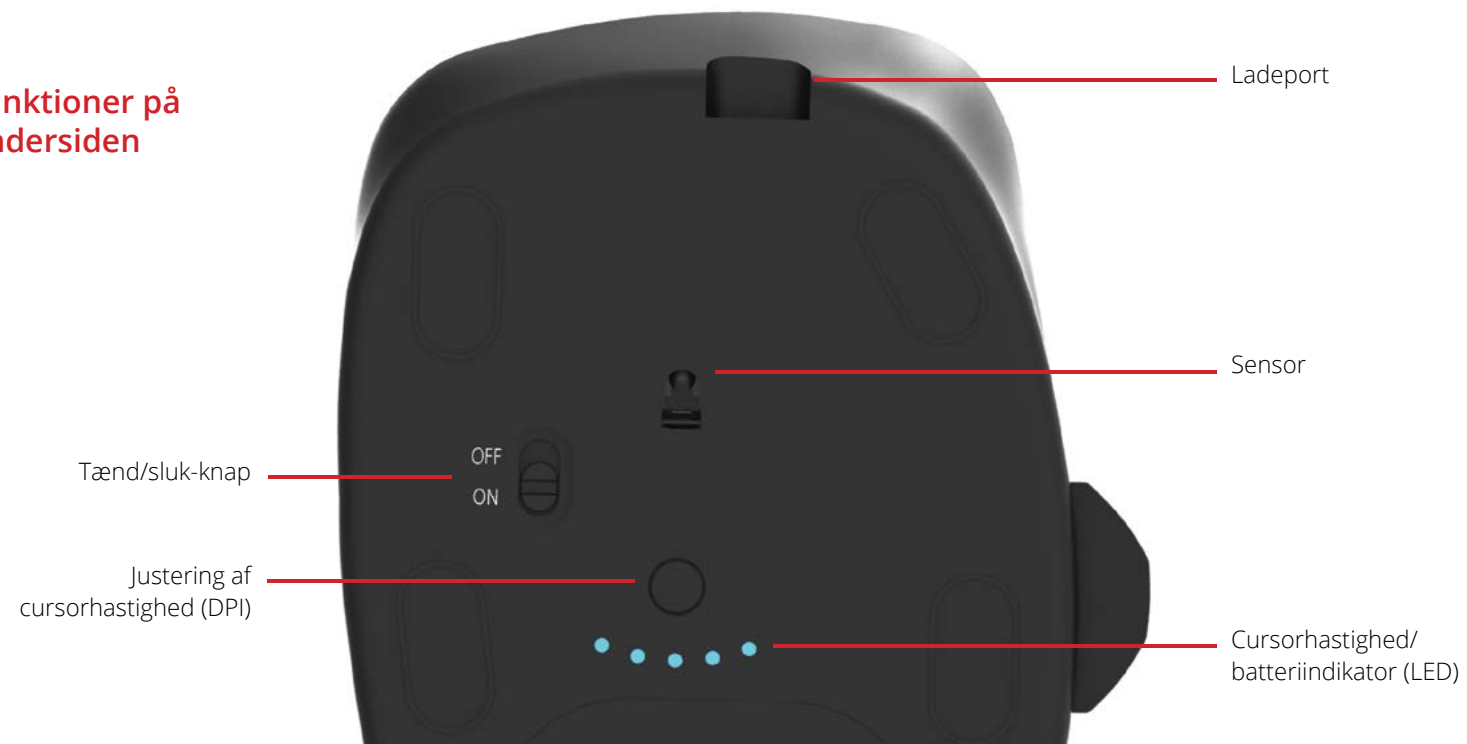
1. Contour Mouse
2. Dongle (trådløs modtager)
3. USB 2.0-kabeladapter
4. USB til Micro USB-kabel
5. Brugervejledning



Funktioner på oversiden



Funktioner på undersiden



Afbryder

Afbryderen er placeret på undersiden af Contour Mouse. Inden du tager Contour Mouse i brug, skal du sikre dig, at afbryderen står på ON. Enheden skal kun slukkes, når du rejser, eller hvis den skal pakkes væk i længere tid.



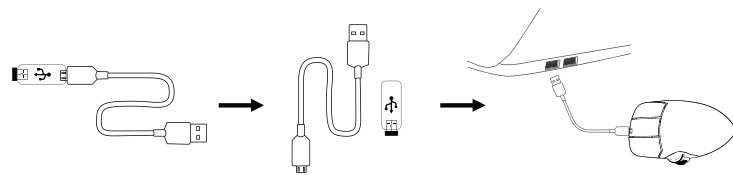
Tilslutning til en computer

Sæt den trådløse modtager eller ladekablet i computerens USB-port. Giv din computer nogle få sekunder til at installere musens drivere automatisk.



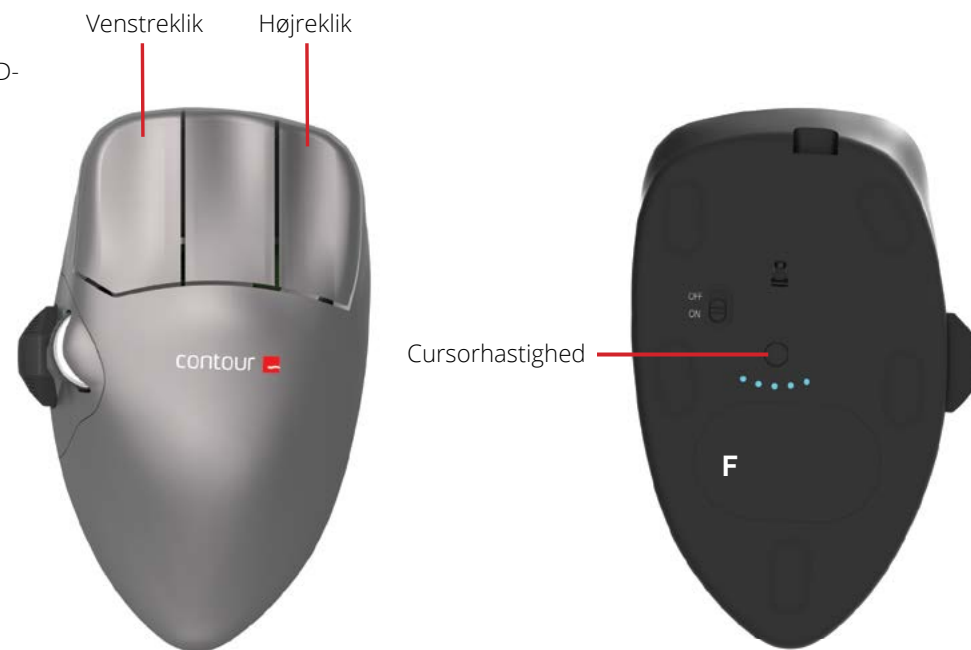
Opladning

Når du vil oplade din Contour Mouse, skal du fjerne donglen fra forlængerkablet og sætte Micro USB-stikket i Contour Mouse. Din Contour Mouse er fuldt opladet efter 2 timer, og du kan fortsætte med at bruge musen, mens den lader.



Parring

Når Contour Mouse er i nærheden af donglen, skal du holde venstreklik, højreklik og cursorhastighedsknapperne inde samtidig, indtil LED-indikatoren lyser blå og blinker to gange.



Batteriniveau

Din Contour Mouse er opladet, når du får den, og den har en forventet batterilevetid på op til 3 måneder ved gennemsnitlig daglig brug.*

Contour Mouse har et indbygget genopladeligt batteri. Hvis du vil se din enheds batteriniveau, skal du klikke én gang på knappen til justering af cursorhastighed. Contour Mouse viser først den aktuelle cursorhastighed (DPI) og derefter det aktuelle batteriniveau.

Hvis din Contour Mouse er ved at løbe tør for strøm, begynder den midterste LED-indikator at blinke rødt.

For at lade batteriet op skal du sætte ladekablet i din Contour Mouse og tilslutte den til en USB-indgang på din computer (se side 5). Contour Mouse lader helt op på 2 timer, og du kan godt bruge den, mens den lader.

*Batterilevetiden afhænger af brug og brugerindstillinger.



100%



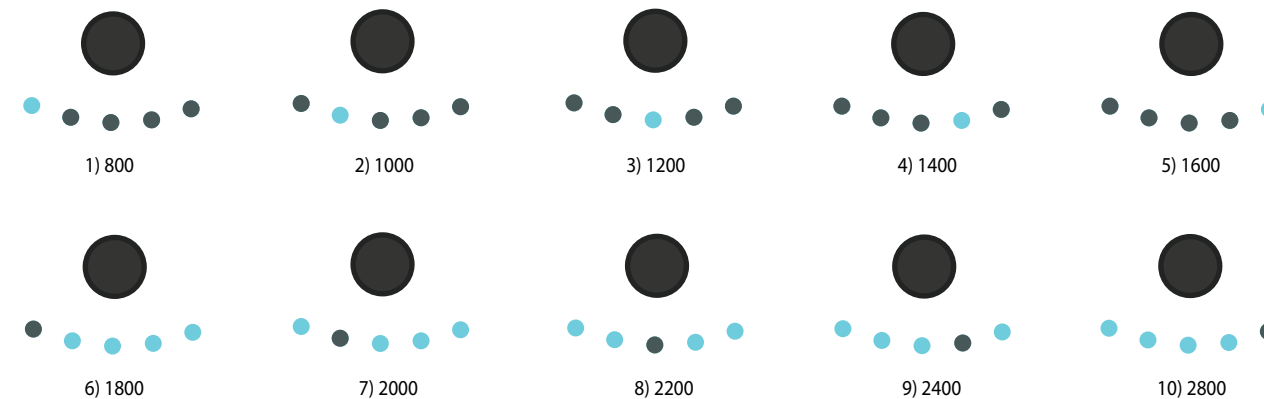
50%



5%

Indstil cursorhastighed

Tryk på cursorhastighedsknappen for at skifte mellem cursorhastighederne. Der er ti hastighedsindstillinger, som spænder fra langsomt (800 DPI) til hurtigt (2800 DPI). Hastigheden vises med LED-indikatorerne som illustreret.



Du kan finde flere oplysninger på:
www.contourdesign.dk

Contour Design Nordic A/S
Borupvang 5B, st.tv.
2750 Ballerup
Denmark
Telefon: +45 70 27 02 27
E-mail: info@contour-design.com

Testet og overholder FCC og
IC's standarder.



FCC-erklæring

Ændringer eller tilpasninger, som ikke er udtrykkeligt godkendt af den part, der er ansvarlig for regelefterlevelse, kan medføre, at brugeren ret til at anvende enheden bortfalder.

Enheden er blevet testet og overholder grænseværdierne for digitalt udstyr i klasse B i henhold til afsnit 15 i FCC-reglerne. Disse grænseværdier har til formål at sikre rimelig beskyttelse mod skadelig interferens, når enheden er installeret i et privat hjem. Enheden genererer, benytter og kan udsende radiofrekvenser og kan, hvis den ikke installeres og anvendes i overensstemmelse med instruktionerne, forårsage interferens, som forstyrrer øvrig radiokommunikation. Der er dog ingen garanti for, at der ikke vil forekomme interferens i den enkelte installation. Hvis enheden forårsager interferens, som forstyrrer modtagelsen af radio- eller tv-signaler, hvilket man kan verificere ved at tænde og slukke for enheden, kan brugeren forsøge at afhjælpe interferensen ved hjælp af en eller flere af følgende metoder:

- Vend eller flyt modtagerantennen.
- Øg afstanden mellem enheden og modtageren.
- Sæt enheden i en stikkontakt på en anden sikringsgruppe end den, som modtageren er tilkoblet.
- Bed forhandleren eller en erfaren radio-/tv-tekniker om hjælp.

Denne enhed overholder afsnit 15 i FCC-reglerne. Brug af enheden er betinget af følgende to betingelser (1) denne enhed må ikke forårsage skadelig interferens, og (2) denne enhed skal acceptere enhver form for modtaget interferens, herunder også interferens, som kan forårsage uønskede driftsforstyrrelser.

IC-erklæring

Denne enhed er i overensstemmelse med Industry Canadas licensfritagne RSS'er. Brug af enheden er betinget af følgende to betingelser:

- (1) Enheden må ikke forårsage interferens, og
- (2) Enheden skal acceptere enhver form for interferens, herunder også interferens, som kan forårsage uønskede driftsforstyrrelser.

Betegnelsen "IC:" inden certificerings-/registreringsnummeret angiver udelukkende, at Industry Canadas tekniske specifikationer er overholdt. Dette produkt overholder Industry Canadas relevante tekniske specifikationer.

Garanti

Hvis der opstår en funktionsmæssig defekt, som skyldes en produktionsfejl, erstatter vi produktet med et nyt. Denne garanti dækker ikke skader, som er opstået på grund af fejlagtig brug af produktet.

Bemærk!

Ethvert forsøg på at skille Contour Mouse ad vil medføre, at garantien bortfalder.

contour 